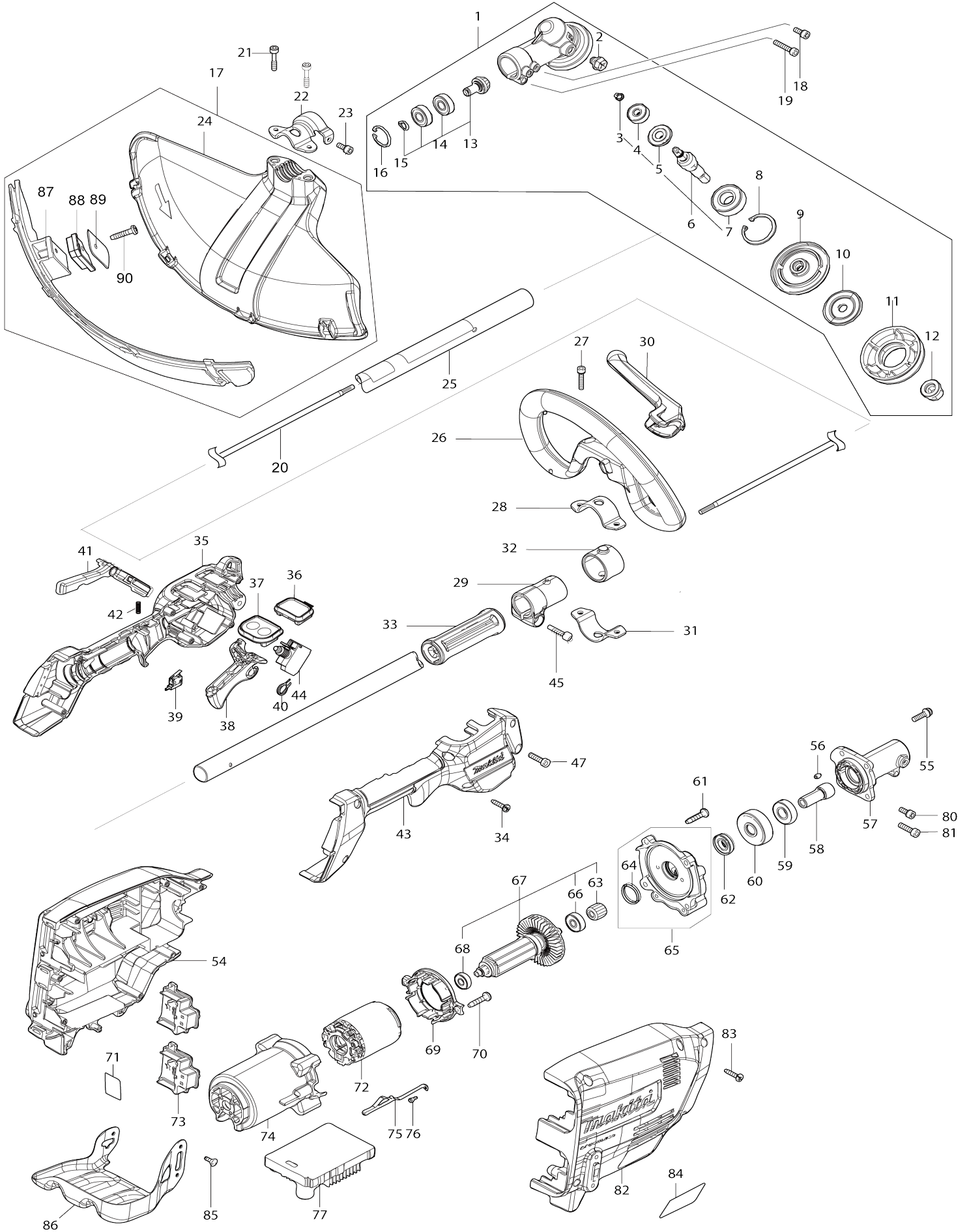


Model No.DUR369L Akku-Trimmer



Model No.DUR369L Akku-Trimmer

Artike l-Nr.	Teile-Nr.	Beschreibung	Austa uschb arkeit	Anzah l	Neu/A lt	Notiz 1	Notiz 2
001	123853-1	Getriebegehäusebaugruppe US		1			
001		INC. 2-16					
002	265590-2	Sechskantschraube M8X10 R		1			
003	232350-7	Ringfeder 6		1			
004	210030-5	Kugellager 627ZZ		1			
005	221484-1	Spiralkegelrad 19		1			
006	136233-2	Messerwelle Baugruppe		1			
006		INC. 3-5,7					
007	211228-7	Kugellager 6202DDW		1			
008	257432-4	Haltering (INT) R-35		1			
009	144312-2	Aufnahmescheibe kpl.		1			
010	347104-0	Klemmscheibe US		1			
011	457274-8	Manschette US		1			
012	252236-9	Sechskant-Sicherungsmutter M10-17		1			
013	136235-8	Spiralkegelrad Baugruppe		1			
013		INC. 14,15					
014	210049-4	Kugellager 609ZZ		2			
015	257986-1	Haltering (EXT) S-9		1			
016	257987-9	Haltering (INT) R-24		1			
017	191B54-1	Schutzhaube U 430 Set MG		1			
017		INC. 24,87-90					
018	922216-6	Innensechskantkopfschraube M5X14 W		1			
019	922242-5	Innensechskantkopfschraube M5X25		1	*		
019-1	922241-7	Innensechskantkopfschraube M5X25 W	O	1			
020	327056-1	Schaft		1			
021	251513-6	Innensechskantkopfschraube M5X25		2			
022	347107-4	Schutzhaubenklemme 24		1			
023	922216-6	Innensechskantkopfschraube M5X14 W		1			
024	457271-4	Schutz U 450		1			
025	140M97-6	Schaftrohr komplett A		1			
C10	819312-8	Firmenschild makita-logo		1			
C20	819N87-3	Warnaufkleber		1			
026	457267-5	Bügelgriff		1			
C10	263005-3	Gummistift 6		1			
027	922234-4	Innensechskantkopfschraube M5X20 WG		2			
028	347113-9	Obere Klemme 35		1			
029	457269-1	Rohrhalter 24		1			
030	144315-6	Barriere komplett		1			
C10	911128-8	Flachkopfschraube M4X16 WR		1			
031	347114-7	Untere Klemme 35		1			
032	424942-8	Dämpfer		1			
033	451601-1	Abstandshalter 24		1			
034	266326-2	Bindekopf-Blechschrabe 4X18		6			

035	183N26-2	Griffsatz		1		
C10	931202-6	Sechskantmutter M5		1		
035		INC. 43				
036	140K37-2	Anzeigeschaltung komplett E		1		
037	140K35-6	Schaltkreis komplett G		1		
C10	819J26-9	Hinweisschild schalter		1		
038	459758-2	Schalthebel		1		
040	233622-3	Torsionsfeder 12		1		
041	459759-0	Absperrhebel		1		
042	233101-1	Druckfeder 4		1		
043	183N26-2	Griffsatz		1		
C10	931202-6	Sechskantmutter M5		1		
043		INC. 35				
044	651436-2	Schalter C3JW-1A-P-2		1		
045	922244-1	Innensechskantkopfschraube M 5X25 WG		1		
047	922233-6	Innensechskantkopfschraube M 5X20 WR		1		
054	183N23-8	Gehäusesatz		1	*	
C10	263005-3	Gummistift 6		4	*	
C20	252126-6	Sechskant-Sicherungsmutter M4 -7		3	*	
054		INC. 82			*	
054-1	183N23-8	Gehäusesatz	O	1		
C10	263005-3	Gummistift 6		4		
C20	252126-6	Sechskant-Sicherungsmutter M4 -7		3		
054-1		INC. 82				
055	911233-1	Flachkopfschraube M5X20 WR		4		
056	263002-9	Gummistift 4		1		
057	319919-5	Rohrschelle		1		
058	325811-5	Spindelnabe		1		
059	211131-2	Kugellager 6001DDW		1		
060	226931-7	Schrägstirnrad 29		1		
061	266459-3	Bindekopf-Blechschaube 5X25		4		
062	211150-8	Kugellager 6901ZZ		1		
063	226932-5	Schrägstirnrad 10		1		
064	213961-7	O-Ring 22		1		
065	136230-8	Getriebegehäuse Baugruppe		1		
065		INC. 64				
066	210005-4	Kugellager 608DDW		1		
067	519587-6	Rotorbaugruppe		1		
067		INC. 63,66,68				
068	210062-2	Kugellager 607ZZ		1		
069	459764-7	Prallplatte		1		
070	266326-2	Bindekopf-Blechschaube 4X18		2		
071	856J21-8	Serien-nr-schild DUR369L		1		
072	629443-3	Stator		1	*	
072-1	629471-8	Stator	O	1	*	
072-2	629C13-6	Stator	S	1		
073	644809-6	Klemme		2		
074	459763-9	Motorgehäuse		1		
075	347620-2	Platte		1	*	

075-1	654887-8	Erdungsplatte	O	1			
076	911102-6	Flachkopfschraube M4X6		1			
077	620C09-0	Controller		1			
080A	922211-6	Innensechskantkopfschraube M 5X12 W		1	*		
080-1 A	922216-6	Innensechskantkopfschraube M 5X14 W	O	1			
080-1 C	922216-6	Innensechskantkopfschraube M 5X14 W		1			
081	922233-6	Innensechskantkopfschraube M 5X20 WR		1			
082	183N23-8	Gehäusesatz		1	*		
C10	263005-3	Gummistift 6		4	*		
C20	252126-6	Sechskant-Sicherungsmutter M4 -7		3	*		
082		INC. 54			*		
082-1	183N23-8	Gehäusesatz	O	1			
C10	263005-3	Gummistift 6		4			
C20	252126-6	Sechskant-Sicherungsmutter M4 -7		3			
082-1		INC. 54					
083	266326-2	Bindekopf-Blechschrabe 4X18		7			
084	856J12-9	Typenschild DUR369L		1			
085	251314-2	Flachrundkopfschraube M4X12		3			
086	347563-8	Akkuschutz		1			
087	144316-4	Schutzhauben-U-Erweiterung 42 0-450 komplett		1			
C10	346696-6	Einhängebügel		2			
C20	232284-4	Spindelarretierung		2			
088	459765-5	Aufnahme für fadenmesser		1			
089	347115-5	Schneider		1			
090	266459-3	Bindekopf-Blechschrabe 5X25		1			
091	620L68-8	Controller B	S	1			
092	638A31-1	Leitende einheit	S	1			
093	652119-7	Flachkopfschraube M2X6	S	6			
A01A	125520-4	Band Baugruppe		1	*		
A01-1 A	127508-0	Band Baugruppe	O	1			
A01-1 C	127508-0	Band Baugruppe		1			
A02A	197993-1	Nylonschneidkopf Baugruppe 95 -M10L Set		1	*		
C10	456640-6	Spulenhalter		1	*		
C20	232289-4	Druckfeder 15		1	*		
C30	144259-0	Spulendeckel kpl.		1	*		
C40	456642-2	Spule		1	*		
A02C	191D90-9	Trimmerkopf 96-M10L Set		1	*		
A02C		COMPO-PARTS			*		
A02-1	1915D7-6	Trimmerkopfbaugruppe 98-M10 L	O	1			
A03	126642-3	Kunststoffklingen 255-M10L		1			
A04	144392-8	Transportschutz 2T		1			
A05	198345-9	Schneidblatt 255-2 Set ME		1	*		
A05-1	1916D8-0	CUTTER BLADE 255-2 SET	O	1			
A06	782238-6	Ringschlüssel 17		1			

A07	783202-0	Sechskantschlüssel 4		1		
A08	831304-7	Zubehörtasche		1		
F03	191B54-1	Schutzhaube U 430 Set MG		1		
F04	191B55-9	Schutzhaube N 430 Set MG		1		
F15	197472-9	Nylonfaden 2.0-15M Set		1		
F16	197473-7	Nylonfaden 2.0-30M Set		1		
F17	197474-5	Nylonfaden 2.0-160M Set		1		
F18	197475-3	Nylonfaden 2.0-280M Set		1		
F24	199868-0	Kunststoffmesser 305 Set MG		1		
F26	198266-5	Schneider Baugruppe 110-M10L Set ME		1		
F31	198501-1	Nylonfaden 2.4-15M Set		1	*	
F32	198502-9	Nylonfaden 2.4-30M Set		1		
F33	198503-7	Nylonfaden 2.4-120M Set		1		
F34	198504-5	Nylonfaden 2.4-180M Set		1		
F36	199870-3	Kunststoffmesser 305 Set MG		1		
F37-1	199450-5	Fett-tube	O	1		
F45	1915D7-6	Trimmerkopfbaugruppe 98-M10 L		1		
F46	1914R6-0	Trimmerkopfbaugruppe 98-M10 L		1		
F47	1915D8-4	Trimmerkopfbaugruppe 98-M10 L		1		
F48	1914R8-6	Trimmerkopfbaugruppe 98-M10 L		1		

Bitte geben Sie bei Ihrer Bestellung die Teile-Nr. an.

Druckdatum 11/24/2025